

弊社が出展します!

第12回

国際 太陽電池展

ブースNo.: E10-12

会期: 2019年2月27日[水]~3月1日[金]

会場: 東京ビッグサイト



## ~ 架台・杭打ち機・ソーラーシェアリング ~

SUNECO (サネコ) は、中国発の新エネルギー (ソーラー) 会社です。

架台のオリジナル製造を始め、スクリュー杭、杭打ち機全般、ソーラーシェアリング専用モジュールなどの商品の開発、製造に専業しています。

未来のために「CARE FOR THE EARTH」というテーマで事業を展開する一方、災難、貧困などの世界難題に応えるあらゆる応援を惜しみません。SUNECO (サネコ) は人道支援を始めた国際NGOワールドビジョン日本支部をサポートしています。

「専業・常新・感謝」は私どもの理念です。



[www.suneco-techno.com](http://www.suneco-techno.com)

[www.suneco-power.com](http://www.suneco-power.com)

群馬県 1.131 MWソーラーシェアリング

佐賀県 125kW ソーラーシェアリング

# ・最強なアルミ架台

自社オリジナル設計、製造を行っています。一般野立て用から、屋根、ソーラーシェアリング、カーポートなど多様なニーズにこだわっています。



耐用年数  
**25**年

## FタイプとはFit(適応性)、Firm(耐久性)、Fluently(施工性)

- Fit(適応性)** 様々な地盤や気象条件に適応し、塩害地域、多雪地域、強風地域、寒冷地など地域や地盤を問わず幅広く対応可能、
- Firm(確固たる)** 強度シミュレーションに基づき、強度以上の材料を用います。アルマイト処理を施すことで、耐食性に強く耐久性は抜群。
- Fluently(よりスムーズに)** よりスムーズに組立可能。独自の工夫を凝らした設計、及び部材。軽量化を実現すると共に、施工性は一層高めます。

## Fタイプ 架台仕様・主要部材

材質: アルミ合金AL6005-T5(アルマイト処理、皮膜厚>12μm)  
 設計基準: JIS C8955:2017(強度計算書を提出可)  
 設置形態: 野立て 対応基礎: スクリュー杭 コンクリート  
 耐風圧・耐積雪: 基準風速46m/s以下 150cm以下  
 パネル配置: 横置き、縦置き  
 保証期間: 製造保証10年、耐用期間25年。

製造保証

**10**年

耐用年数

**25**年

## Fタイプ 架台のメリット



- ▲ 支柱とラック(ビーム)はボルトでなく金具による結合、さらに強度アップ。
- ▲ 脚部品(ベースアングル)は改良しより安定性を向上させます。
- ▲ 設置地の風速、積雪によって上記の3タイプをお選びいただけます。
- ▲ 新型クランプサポーターの運用によるモジュールの重さを低減。

## 施工実績の一部抜粋



# ・杭打ち機 H型鋼、スクリュー杭打設のアタッチメント全般

サネコ(SUNECO)はソーラー発電基礎の作りに多様な機械をご用意します。

低圧案件に向けたオーガーからメガソーラーへのエレベーション、大型杭打ち機などごニーズに合わせた最適な機器をご提供。

## 搭載型アタッチメント杭打ち機械 豊富なラインナップ

### 油圧オーガー SB3000-C新登場!

→低圧・高圧ともに適し、

### エレベーション+油圧オーガー

→50Kwからメガに至り、オーガーに比べ真っ直ぐに打設可能!

### H鋼専用打撃機(ブレーカー搭載タイプ)

→H鋼、U鋼など特殊杭の打設に

→スイング調整機能付き、傾斜地、岩盤地、転石地などへの施

### 大型杭打ち機:YD20(ヤンマーエンジン搭載)

→メガソーラーの施工に、代理販売

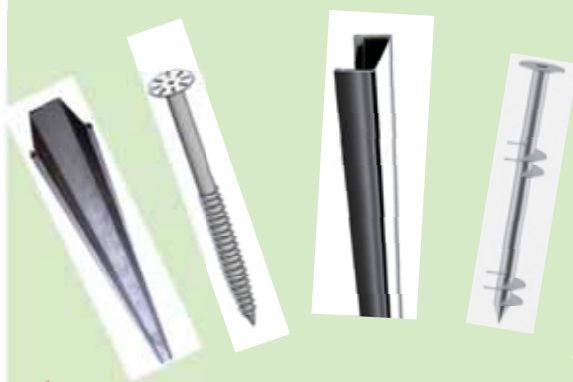


戸取県 施工中 Φ114 L=3M 杭打設中

### 新型オーガーSB3000-C

さらに高トルク、コンパクト

H型杭含む、  
様々な杭の打設に



▲上記のような異型鋼の打設エレベーションをカスタマイズです。

## H型鋼 エレベーション(リーダー)仕様

形式	SF-45	SF-55
H型鋼の長さ	~4mまで	~5mまで
H型鋼の断面形状	150×100 100×100など多数対応可能	
機体総高	3.7m	4.35m
機体総重量	900kg	1000kg
適応重機	5~6tクラス以上	7t以上~推奨
ブレーカー	古河ロケット製	古河ロケット製
本体スイング 昇降 機能	対応可能	対応可能

## スクリュー杭 エレベーション(リーダー)仕様

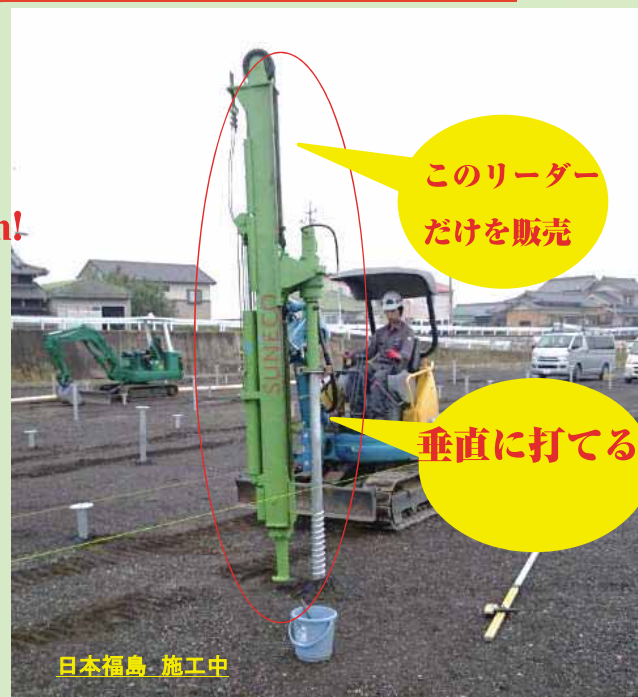
形式	SE3000	SE6000	SE9000
対応した杭の長さ	≤1800mm	≤3000mm	≤4000mm
杭の直径	Φ76mm	Φ76mm<≦Φ114mm	>=Φ114mm
機体全高	3000~3200mm	3500~4000mm	3500~4200mm
機体総重量	600kg	900kg	1000KG
適応重機	4tクラス	5~6t以上~推奨	7~10t以上~推奨
油圧オーガー	SB3000が装備	SB6000が装備	SB9000が装備
上げストローク	≤1800mm	≤3000mm	≤3000mm

## H型鋼 エレベーション(リーダー)使用例↓



日本神戸 施工中

## スクリュー杭 エレベーション(リーダー)使用例↓



日本福島 施工中

# ・ 架台ソーラーシェアリング専用

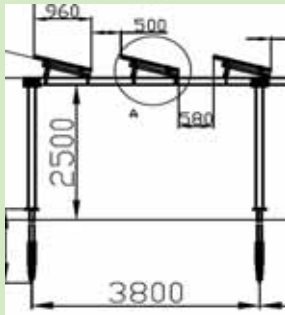
## タイプA: 三角連結式

◆支柱、縦ラック、横レールなどすべてはアルミ材となり、パネル支持材は三角構造、基礎はスクリュー杭

◆対象パネル: 通常タイプパネル(長幅パネル)に適す ◆低予算、低、高圧案件ともに適す。



佐賀県 125kw タイプA 架台



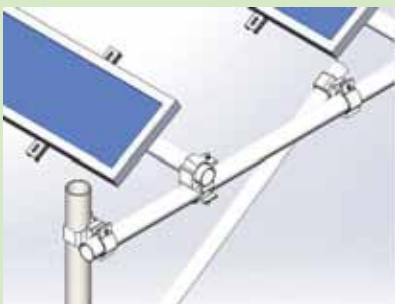
## タイプB: 丸ごと単管式

◆支柱、横管、斜め単管はすべて単管パイプとなり、クランプによる接続、基礎はスクリュー杭

◆対象パネル: ソーラーシェアリング専用パネル ◆低予算、高圧案件に適したタイプです。



群馬県 1131kw タイプB架台



佐賀県 73kw タイプAソーラーシェアリング専用架台

# ・杭打ち神器エレベーション (リーダー)

## ■ ユンボ+エレベーション(リーダー)

油圧オーガーは勿論、オーガーが装着したエレベーション(リーダー)を真っ直ぐに打てる神器です。  
スパイラル杭、H型鋼、U型鋼など多種多様な基礎杭の打設に対応しています。  
垂直打てるアタッチメント！あらゆる重機や杭に応じます！

**低予算**  
60% ↓

**高効率**  
20% UP

**大トルク**

【新発売】油圧オーガー SB3000-C さらに高出力、大トルク！

## ■ ポイントは真っ直ぐに打てること！

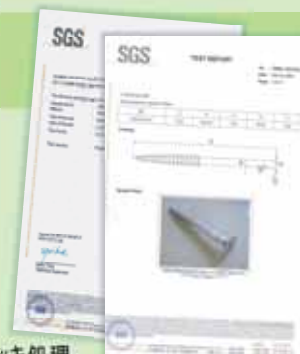
↓ 専用杭打ち機より3分の1にならない！

↓ Φ114 L=3mの杭でも打てる



# ・スクリー杭

**製造品目** オリジナル製造、総長3.5mまで、鋼管直径Φ76mm～Φ114mmまで、あらゆるご要望に合わせる杭を製造しています。



■ 一貫した自社製造を行い、品質を徹底します。  
オリジナル製造によるコスト削減、完全自動溶接による不具合が低減可能

中国初～日本製DIPSOL薬剤を運用して溶融亜鉛メッキ処理  
耐腐食、耐久性は最高！メッキ厚さ85μm以上実際には100μmを超えています。



## ■ 北海道から沖縄まで多く納入されている信頼性の高いスクリー杭

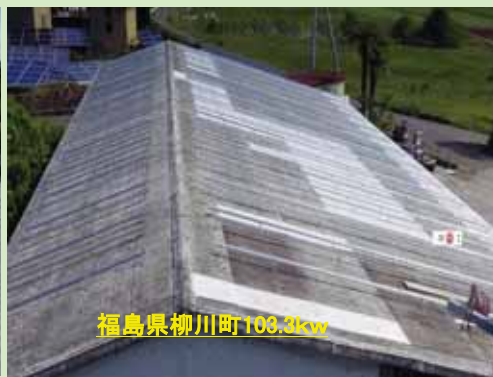
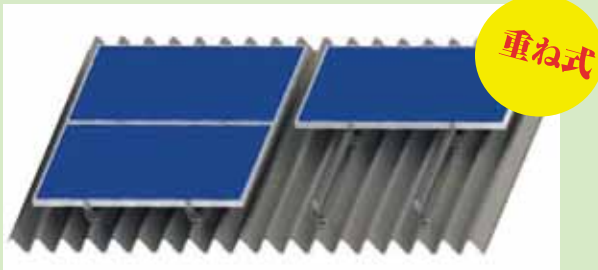


# ・屋根架台\_\_折板・スレート



## 屋根にピッタリフィットした架台

専用固定金具を用い、屋根に穴あけしなくても可能な工法。折板屋根の重ね式、ハゼ式いずれも対応可能。屋根ごとに個別なご要望に沿い、屋根貫通して専用固定アンカーを使いビームにしめる場合もあります。ご相談ください。

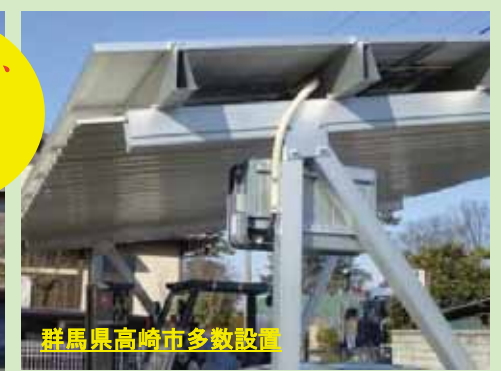
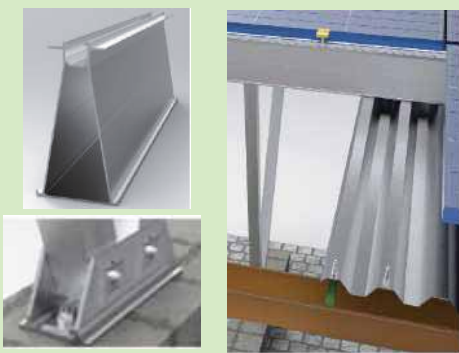


# ・カーポート用架台



## 防風、防雨 スマート架台

極め丈夫なアルミ支柱やレールを用い、安定性が一番です。風圧、雪圧は万全に設計しておきます。2台用(2台分:計18枚パネル 約4.68kw)は自宅の設置に最適ですが、いくつかの組合せでも承ります。



深セン サネコ ニューエナジー株式会社 Shenzhen Suneco New Energy Co.,Ltd.  
 ご相談、お問合せは sales@suneco-techno.com また +86-755-2324-2500 まで

[www.suneco-techno.com](http://www.suneco-techno.com)

# モジュールソーラーシェアリング専用

Suneconn®

## 特注したソーラーシェアリング専用モジュール [Suneconn™]120w.110w.70w

### 極め敵しい部材の選用

最新鋭の5本高品質バスバー電極セル、純正MC4数々の業界最高レベルの素材を集約させた専用パネルで、サイズや延長コードも施工の安さと耐久性に配慮して設計、「ソーラーシェアリング」に最適な仕様群馬県で日本の最大規模な可動式ソーラーシェアリングプロジェクトにすでに投入されています。

製造保証  
**10**年

耐用年数  
**25**年

PID  
**FREE**

Suneconn®

Suneconnは弊社の登録商標です。

### [Suneconn]モジュールの特徴

- ・「ソーラーシェアリング」に最適
- ・高空中で架設に合わせたサイズ
- ・支柱に負担をかけない軽さ
- ・純正MC4などの部材を使用

### 「お客様のずっとあしん」のため品質保証

通常モジュールと同様に10年製造保証付、12年目公称容量の90%、25年目は公称容量の80%

24 Cell 156\*156mm  
単結晶モジュール

120w  
出力範囲

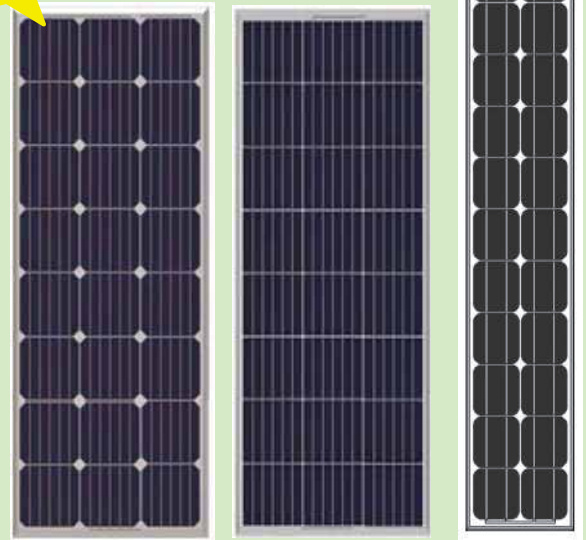
17.8%  
最大交換効率

0~+3w  
出力許容公差

### 仕様・要項表

モジュール形名	SA-120M-38	SA-100P-38	SA-70M-24
セル種類	単結晶	多結晶	単結晶
公称最大出力[Pmax]	120 W	100W	70W
公差	0~3%	0~3%	0~3%
セルサイズ	156*156mm	156*156mm	125*125mm
セルの配列	3*8 24cells	3*8 24cells	2*12 24cells
公称開放電圧[Voc]	15.4 V	14.9V	15.1V
公称短絡電流[Isc]	9.92A	8.91A	6.05A
公称最大出力動作電圧[Vmp]	12.7 V	12.3V	12.5V
公称最大出力動作電流[Imp]	9.45 A	8.13A	5.6A
セル交換効率	0.204	17.12%	19.0%
モジュール交換効率	0.178	14.90%	14.8%
質量	8kg	8kg	5.7kg
外形寸法	1320*510*35mm	1320*510*35mm	1580*300*35mm

120w  
New



### 徹底した品質へのこだわり・高度自動化製造ライン

当社では、先進的な画像検査システムを採用しています。

個々のセル位置を画像システムによって細いタブ線を正確に配置を検知し、半製品と完成品に出力や電気性能をしっかりと検査を徹底。

高度自動化によるistring作業、セル間隔の適正化、組合せ精度の向上、製造品質の安定化を実現しています。

### 施工実績の一部抜粋



SUNECO  
Care for the earth

深セン サネコ ニューエネルギー株式会社 Shenzhen Suneco New Energy Co.,Ltd.  
ご相談、お問合せは sales@suneco-techno.com また +86-755-2324-2500 まで

www.suneco-techno.com



深セン サネコ ニューエナジー株式会社  
Shenzhen Suneco New Energy Co., Ltd.

ご相談・御見積りは無料です、お気軽にお問合せください。

☎ +86-755-2324-2500 または sales@suneco-techno.com



Shenzhen Suneco New Energy Co.,Ltd. 深セン サネコ ニューエナジー株式会社 (中国)  
Shenzhen Suneco Techno Int'l Co.,Ltd. 深セン サネコテクノ インターナショナル 株式会社 (中国)  
Add: 1001 Helong-Xingguang,Mingsheng Road,Gongming Street,Guangming district, Shenzhen,518106, China  
Http://www.suneco-techno.com E-mail: sales@suneco-techno.com  
Http://www.suneco-power.com E-mail: sales@suneco-power.com  
TEL: +86-755-2324-2500 FAX:+86-755-2324-2210



私たちはこれらの商品を開発、製造しています。



架台・メガソーラー用



架台・ソーラーシェアリング専用



H型鋼スクリュー杭  
杭打ちエレベーション



スクリュー杭



ソーラーシェアリング専用  
用モジュール

サネコ(SUNECO)はチャイルドスポンサーです。

サネコ(SUNECO)は、ワールドビジョンのチャイルドスポンサー(日本支部)です。当社は、売上金の一部を定期的にワールドビジョンにご支援(寄付)することにより、世界中の子どもの健やかな成長をサポートしています。

チャイルドや地域の人々とともに喜びを感じながら、心を豊かにすることもできます。当社は国際交流や貢献ができれば嬉しいですので、よろしく願いいたします。

ワールド・ビジョンは、人道支援を始めた国際NGOです。

詳細についてはこちら:

<https://www.worldvision.jp/about/>

